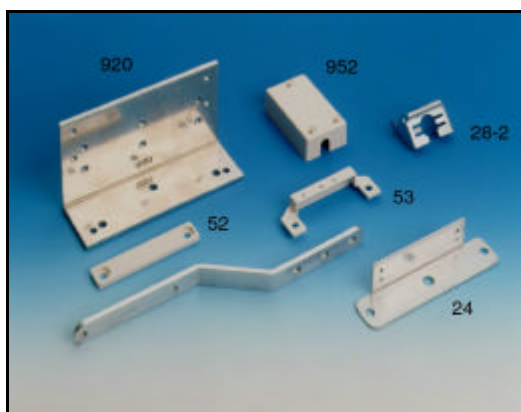


ADEMCO

CONTACTS D'OUVERTURE

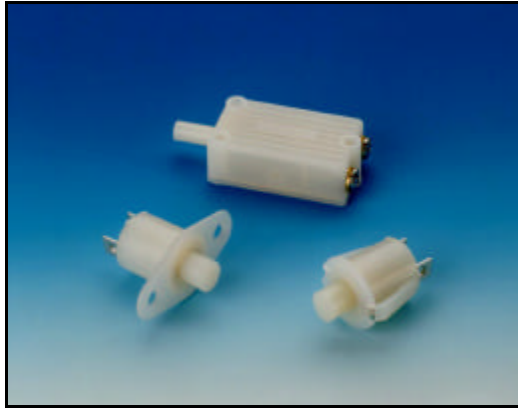


Accessoires de montage pour contacts Ademco



923

Adaptateur "porte métallique" pour le contact encastré 944.

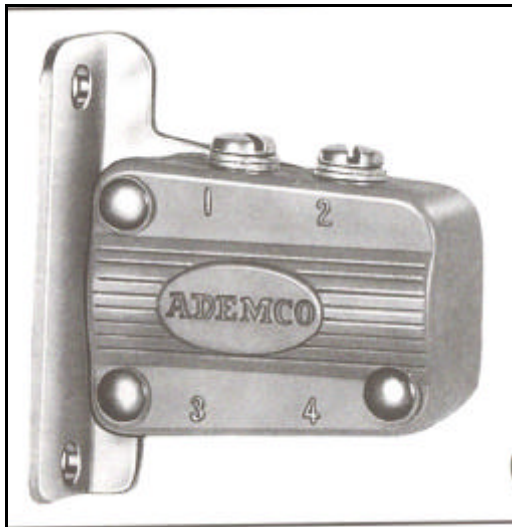


116

Contact d'autoprotection cylindrique. Fixation par 2 vis. Contact N.F. quand le poussoir est enfoncé.

19

Contact d'autoprotection montage en applique. Contact N.F. quand le poussoir est enfoncé.



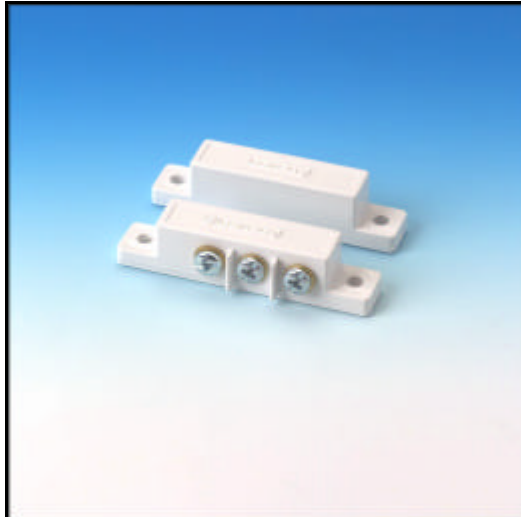
162

Contact au mercure pour les ouvrants basculants (Vélux, porte de garage basculante). Inclinaison réglable.



264

Pince à billet. A placer dans un tiroir caisse. Deux billets seront placés dans la fente pour maintenir le contact fermé. Fixation par vis.



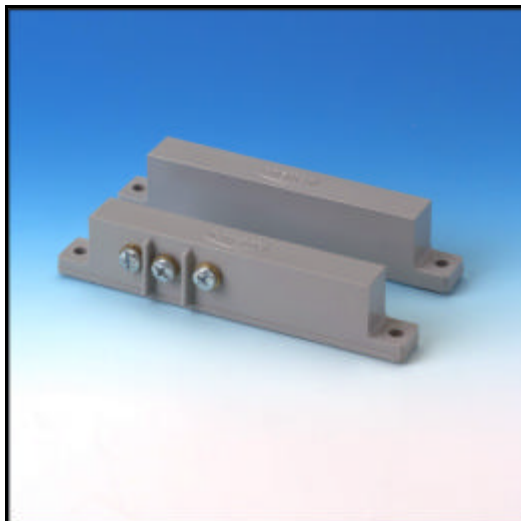
39

Contact mécanique montage saillie
Espacement à l'ouverture 25mm.
Contact N.F.- Livré par 10 pièces
Dimensions: 64x13x14 mm

39-2: Contact N.O./N.F.

51: Contact N.O.

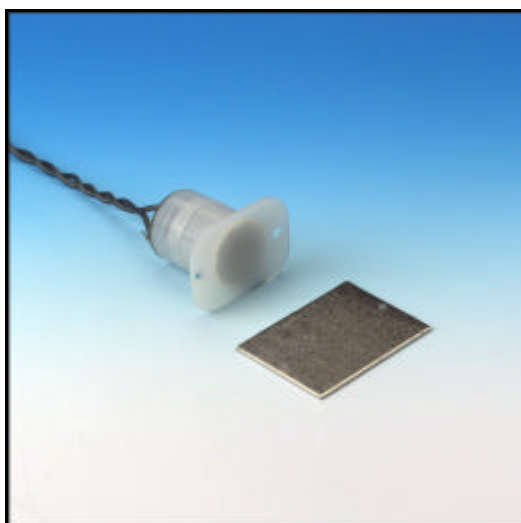
39M: Aimant seul



46

Contact industriel montage saillie
Espacement à l'ouverture 48mm.
Contact N.F.- Livré par 10 pièces
Dimensions: 108x13x22 mm

46-2: Contact N.O./N.F.



56L

Contact mécanique avec aimant intégré. A
placer en regard d'une pièce métallique
pour la fermeture du contact.

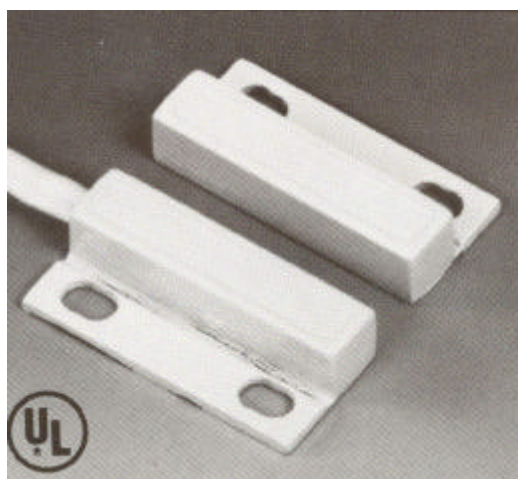
Contact N.F.

Dia: 19mm long: 22mm



940

Contact d'ouverture saillie miniature.
Espacement à l'ouverture 1,9cm.
Contact N.F.- Livré par 10 pièces
Dimensions: 38,6x13,4x12 mm



943

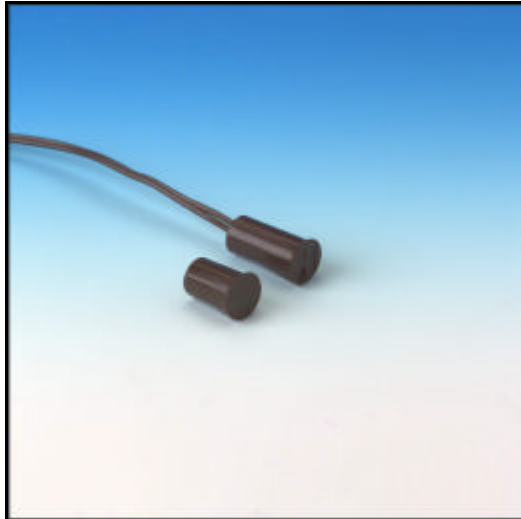
Contact d'ouverture saillie miniature.
Espacement à l'ouverture 1,3cm.
Montage par vis ou autocollant (fournis)
Cordon de 1,8 m.
Contact N.F.- Livré par 5 pièces
Dimensions: 26,2x6,4x6,4mm



944

Contact encastré
Espacement à l'ouverture 1,3cm.
Cordon de 1,8 m.
Contact N.F.- Livré par 5 pièces
Dia: 9,2mm long: 33mm

944-2: Contact N.O./N.F.



951

Contact encastré de faible taille.
Espacement à l'ouverture 9,5mm.
Cordon de 1,8 m.
Contact N.F.- Livré par 5 pièces
Dia: 11,5mm long:19,8mm
12,7mm (aimant)



EMPS 50

Contact sabot en aluminium. Prévu pour les
portes de garage ou d'entrepôt. Cordon
sous gaine métallique.
Contact N.F.

ADEMCO
GROUP

Ademco France, Parc Gutenberg, 13 voie la Cardon, 91120 Palaiseau